

Серия HR - повышенной мощности HR 12-100 (12В 100Ач)



Технические данные

Номинальное напряжение	12В
Отдаваемая мощность при 15 минутном разряде	356.1 Вт, 1.67В/эл.
Вес	30.6 кг
Тип выводов	T11
Материал корпуса	ABS
Максимальный ток разряда	1200А (5с)
Внутреннее сопротивление (25°C)	4.9mΩ (полностью заряженного аккумулятора)

Диапазон рабочих температур	Разряд	- 15 ~ 50°C
	Заряд	0 ~ 40°C
	Хранение	-15 ~ 40°C

Рекомендованная рабочая температура 25±3°C

Циклический режим эксплуатации	Зарядный ток	30.0А
	Напряжение (при 25°C)	14.4В~15.0В
	Температурная компенсация	-30мВ/°С

Буферный режим эксплуатации	Зарядный ток	не ограничено
	Напряжение (при 25°C)	13.5В~13.8В
	Температурная компенсация	-20мВ/°С

Саморазряд
При длительном хранении АКБ серии HR требуется подзаряд каждые 6 месяцев (при 25°C).
Для более высоких температур хранения интервал между зарядами должен быть короче.

Срок службы 7-10 лет (при 25 °С)

Сферы применения

- Источники бесперебойного питания
- Телекоммуникационное оборудование
- Системы связи и автоматики
- Энергетика
- Железная дорога

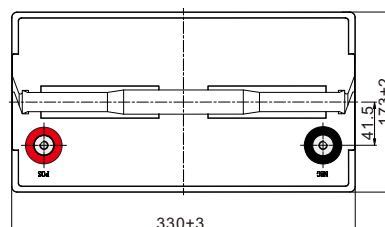
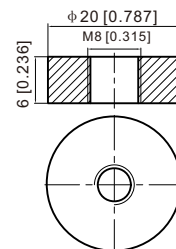
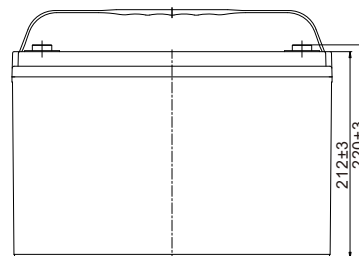
Преимущества

- Необслуживаемые аккумуляторы технологии AGM
- Герметизированные с абсорбированным электролитом
- Долив воды не требуется
- Низкий саморазряд, потеря емкости не более 3% в месяц
- Возможен монтаж в горизонтальном и вертикальном положении (установка на крышку не допускается)



Габариты

Длина	330±3 мм
Ширина	173±2 мм
Высота	212±3 мм
Общая высота	220±3 мм



Разряд постоянным током, А (при 25 °С)

напр./вр.	5 мин	10 мин	15 мин	20 мин	30 мин	45 мин	1ч	2ч	3ч	4ч	5ч	6ч	8ч	10ч	20ч
1.85В/эл.	193.2	156.0	138.8	118.5	89.2	67.9	56.9	33.4	24.3	19.5	16.5	14.6	12.0	10.0	5.16
1.80В/эл.	235.1	185.1	155.2	128.4	95.8	71.7	60.4	35.6	25.8	20.6	17.5	15.4	12.5	10.4	5.34
1.75В/эл.	272.4	204.3	168.0	136.8	99.8	75.3	62.0	36.5	26.6	21.1	17.9	15.7	12.7	10.5	5.39
1.70В/эл.	302.6	216.5	179.6	142.8	102.8	78.1	64.0	37.1	27.0	21.5	18.2	15.8	12.7	10.6	5.44
1.67В/эл.	318.9	231.0	189.4	149.1	106.4	80.5	66.0	37.9	27.4	22.0	18.5	16.1	12.9	10.7	5.49
1.60В/эл.	341.6	244.0	198.8	156.0	110.6	82.3	68.2	38.5	27.9	22.3	18.8	16.3	13.0	10.8	5.54

Разряд постоянной мощностью, Вт/эл. (при 25 °С)

напр./вр.	5 мин	10 мин	15 мин	20 мин	30 мин	45 мин	1ч	2ч	3ч	4ч	5ч	6ч	8ч	10ч	20ч
1.85В/эл.	364.4	295.6	268.3	230.8	174.9	133.9	112.8	66.4	48.6	39.1	33.2	29.4	24.2	20.3	10.5
1.80В/эл.	439.5	348.1	298.1	248.7	187.0	140.8	119.2	70.5	51.4	41.3	35.0	30.9	25.2	21.0	10.8
1.75В/эл.	504.4	381.4	320.7	263.8	194.0	147.4	122.1	72.1	52.7	42.0	35.7	31.3	25.4	21.1	10.9
1.70В/эл.	555.3	401.0	340.7	273.9	199.0	152.4	125.6	73.2	53.5	42.7	36.3	31.6	25.5	21.2	10.9
1.67В/эл.	579.2	423.7	356.1	283.9	204.8	156.4	129.0	74.4	54.0	43.5	36.8	32.1	25.7	21.4	11.0
1.60В/эл.	612.4	442.9	370.6	294.5	211.2	158.8	132.7	75.3	54.9	44.0	37.2	32.4	25.9	21.5	11.1

АДРЕС ОФИСА

107076, г.Москва, Колодезный переулок, д. 3, стр.4,

+7 (495) 128-02-54

inf@ak-el.ru

www.ak-el.ru

АДРЕС ПРОИЗВОДСТВА

108820, г.Москва, поселение Мосрентген,

ул. Героя России Соломатина, влд. 6, к.10

(монтажно-сборочный цех)

РЕШЕНИЕ
ДЛЯ ЭНЕРГЕТИКИ

РАСПРЕДЕЛЕНИЕ
И КОНТРОЛЬ