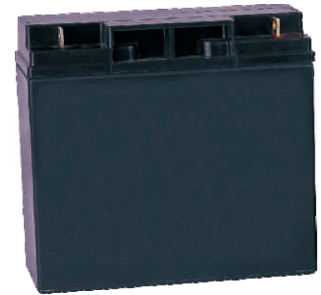


Серия HR - повышенной мощности HR 12-17 (12В 17Ач)

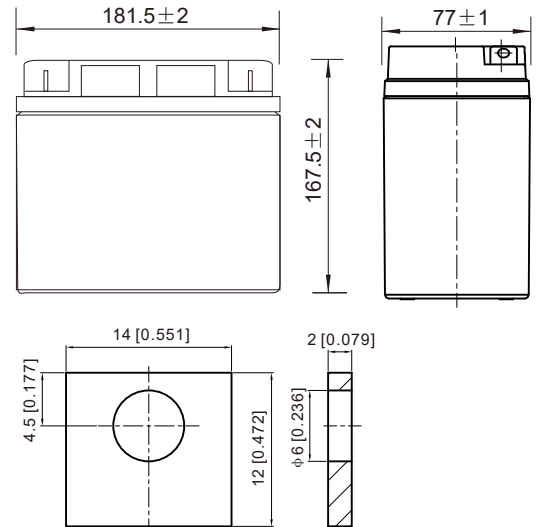


Технические данные

Номинальное напряжение	12В	
Отдаваемая мощность при 15 минутном разряде	63.4 Вт, 1.67В/эл.	
Вес	5.78 кг	
Тип выводов	ТЗ	
Материал корпуса	ABS	
Максимальный ток разряда	255А (5с)	
Внутреннее сопротивление (25°C)	16.0мΩ (полностью заряженного аккумулятора)	
Диапазон рабочих температур	Разряд	- 15 ~ 50°C
	Заряд	0 ~ 40°C
	Хранение	-15 ~ 40°C
Рекомендованная рабочая температура	25±3°C	
Циклический режим эксплуатации	Зарядный ток5.1А
	Напряжение (при 25°C)14.4В~15.0В
	Температурная компенсация-30мВ/°С
Буферный режим эксплуатации	Зарядный токне ограничено
	Напряжение (при 25°C)13.5В~13.8В
	Температурная компенсация-20мВ/°С
Саморазряд	При длительном хранении АКБ серии HR требуется подзаряд каждые 6 месяцев (при 25°C).	
	Для более высоких температур хранения интервал между зарядами должен быть короче.	
Срок службы	7-10 лет (при 25 °С)	
Сферы применения	- Источники бесперебойного питания	
	- Телекоммуникационное оборудование	
	- Системы связи и автоматики	
	- Энергетика	
	- Железная дорога	
Преимущества	- Необслуживаемые аккумуляторы технологии AGM	
	- Герметизированные с абсорбированным электролитом	
	- Долив воды не требуется	
	- Низкий саморазряд, потеря емкости не более 3% в месяц	
	- Возможен монтаж в горизонтальном и вертикальном положении (установка на крышку не допускается)	

Габариты

Длина181.5±2 мм
Ширина77±1 мм
Высота167.5±2 мм
Общая высота167.5±2 мм



Разряд постоянным током, А (при 25 °С)

напр./вр.	5 мин	10 мин	15 мин	20 мин	30 мин	45 мин	1ч	2ч	3ч	4ч	5ч	6ч	8ч	10ч	20ч
1.85В/эл.	43.3	32.5	27.6	23.7	17.9	13.2	10.6	6.22	4.55	3.61	2.99	2.57	2.03	1.69	0.94
1.80В/эл.	48.6	35.7	30.3	25.6	18.8	13.9	11.0	6.40	4.70	3.76	3.13	2.70	2.13	1.76	0.95
1.75В/эл.	53.6	38.8	32.2	27.0	19.7	14.4	11.4	6.59	4.83	3.84	3.21	2.76	2.17	1.78	0.96
1.70В/эл.	59.6	41.8	34.0	28.2	20.4	14.9	11.8	6.79	4.95	3.92	3.28	2.82	2.20	1.81	0.97
1.67В/эл.	63.6	43.9	35.4	29.1	21.0	15.3	12.1	6.94	5.07	4.00	3.32	2.86	2.24	1.83	0.98
1.60В/эл.	66.6	46.2	36.8	30.0	21.5	15.6	12.3	7.06	5.16	4.07	3.37	2.89	2.26	1.84	0.99

Разряд постоянной мощностью, Вт/эл. (при 25 °С)

напр./вр.	5 мин	10 мин	15 мин	20 мин	30 мин	45 мин	1ч	2ч	3ч	4ч	5ч	6ч	8ч	10ч	20ч
1.85В/эл.	80.8	60.8	51.9	44.7	34.0	25.3	20.5	12.1	8.86	7.05	5.86	5.04	4.01	3.34	1.86
1.80В/эл.	87.9	65.4	56.0	47.9	35.6	26.5	21.1	12.3	9.11	7.31	6.10	5.29	4.19	3.48	1.88
1.75В/эл.	96.0	70.3	59.0	50.1	36.8	27.3	21.8	12.7	9.33	7.44	6.24	5.39	4.25	3.51	1.90
1.70В/эл.	105.3	74.8	61.7	51.9	38.0	28.0	22.5	13.0	9.54	7.58	6.37	5.49	4.32	3.56	1.92
1.67В/эл.	110.7	77.4	63.4	53.0	38.9	28.6	22.9	13.3	9.73	7.71	6.43	5.56	4.39	3.60	1.93
1.60В/эл.	113.8	80.2	64.8	53.7	39.3	28.9	23.1	13.4	9.85	7.82	6.50	5.61	4.41	3.62	1.95

АДРЕС ОФИСА

107076, г.Москва, Колодезный переулок, д. 3, стр.4,
+7 (495) 128-02-54
inf@ak-el.ru

www.ak-el.ru

АДРЕС ПРОИЗВОДСТВА

108820, г.Москва, поселение Мосрентген,
ул. Героя России Соломатина, влд. 6, к.10
(монтажно-сборочный цех)

РЕШЕНИЕ РАСПРЕДЕЛЕНИЕ
ДЛЯ ЭНЕРГЕТИКИ И КОНТРОЛЬ