

Серия HRL- улучшенная энергоотдача на коротких режимах разряда HRL 12460W (12В 127Ач)



Технические данные

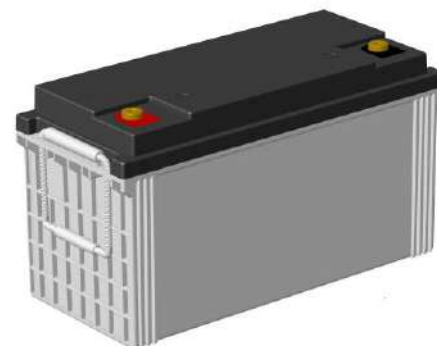
| | | |
|--|--|-------------|
| Номинальное напряжение | 12В | |
| Номинальная емкость (C ₂₀ , 1.80 В/эл.) | 127 Ач | |
| Вес | 37.3 кг | |
| Тип выводов | M8 | |
| Материал корпуса | ABS | |
| Максимальный ток разряда | 1200А | |
| Внутреннее сопротивление (25°C) | 3.6 мΩ (полностью заряженного аккумулятора) | |
| Диапазон рабочих температур | Разряд | - 20 ~ 55°C |
| | Заряд | - 0 ~ 40°C |
| | Хранение | -15 ~ 50°C |
| Рекомендованная рабочая температура | 25±3°C | |
| Саморазряд | При длительном хранении АКБ серии HRL требуется подзаряд каждые 6 месяцев (при 25°C) | |
| | Для более высоких температур хранения интервал между зарядами должен быть короче. | |
| Срок службы | 12 лет (при 25°C) | |
| Напряжение заряда | Плавающий режим | 13,5В |
| | Температурная компенсация | -3мВ/эл./°С |
| | Выравнивающий заряд | 14.1~14.4В |

Сферы применения

- Источники бесперебойного питания
- Телекоммуникационное оборудование
- Системы связи и автоматики
- Энергетика
- Железная дорога

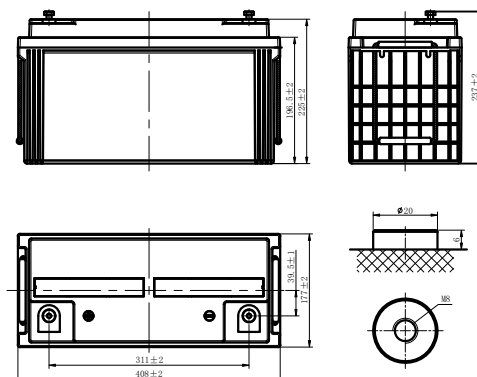
Преимущества

- Необслуживаемые аккумуляторы технологии AGM
- Герметизированные с абсорбированным электролитом
- Долив воды не требуется
- Низкий саморазряд, потеря емкости не более 3% в месяц
- Возможен монтаж в горизонтальном и вертикальном положении (установка на крышку не допускается)



Габариты

| | |
|-------------------|----------|
| Длина..... | 408±2 мм |
| Ширина..... | 177±2 мм |
| Высота..... | 225±2 мм |
| Общая высота..... | 225±2 мм |



Разряд постоянным током, А (при 25 °С)

| напр./вр. | 5 мин | 10 мин | 15 мин | 20 мин | 30 мин | 45 мин | 1ч | 1.5ч | 2ч | 3ч | 4ч | 5ч | 8ч | 10ч |
|-----------|-------|--------|--------|--------|--------|--------|------|------|------|------|------|------|------|------|
| 1.85В/эл. | 275.2 | 219.7 | 190.5 | 149.8 | 105.7 | 84.7 | 66.4 | 49.3 | 39.7 | 29.5 | 23.4 | 19.8 | 13.7 | 11.7 |
| 1.80В/эл. | 312.9 | 249.4 | 215.8 | 169.3 | 119.2 | 89.7 | 70.7 | 52.4 | 42.0 | 30.9 | 24.2 | 20.5 | 13.9 | 12.0 |
| 1.75В/эл. | 339.9 | 270.4 | 233.7 | 182.8 | 128.2 | 93.3 | 73.5 | 54.4 | 43.6 | 32.0 | 25.0 | 21.1 | 14.1 | 12.1 |
| 1.70В/эл. | 363.4 | 288.3 | 248.2 | 193.9 | 135.9 | 96.3 | 75.4 | 55.8 | 44.6 | 32.7 | 25.6 | 21.6 | 14.3 | 12.1 |
| 1.67В/эл. | 376.1 | 297.5 | 255.4 | 199.1 | 139.1 | 98.9 | 77.4 | 57.2 | 45.7 | 33.3 | 26.0 | 21.9 | 14.5 | 12.3 |
| 1.60В/эл. | 389.4 | 307.6 | 263.3 | 204.3 | 142.5 | 100.7 | 78.8 | 58.3 | 46.6 | 34.2 | 26.6 | 22.3 | 14.5 | 12.4 |

Разряд постоянной мощностью, Вт/эл. (при 25 °С)

| напр./вр. | 5 мин | 10 мин | 15 мин | 20 мин | 30 мин | 45 мин | 1ч | 1.5ч | 2ч | 3ч | 4ч | 5ч | 8ч | 10ч |
|-----------|-------|--------|--------|--------|--------|--------|-------|-------|------|------|------|------|------|------|
| 1.85В/эл. | 513.9 | 413.3 | 360.6 | 284.9 | 202.0 | 162.8 | 128.4 | 95.6 | 77.2 | 57.7 | 45.8 | 38.9 | 27.1 | 23.2 |
| 1.80В/эл. | 574.9 | 462.3 | 403.4 | 318.7 | 225.9 | 171.4 | 135.9 | 101.0 | 81.3 | 60.1 | 47.3 | 40.3 | 27.6 | 23.8 |
| 1.75В/эл. | 613.5 | 493.4 | 430.6 | 340.1 | 241.1 | 177.3 | 140.7 | 104.5 | 84.1 | 62.0 | 48.8 | 41.3 | 27.8 | 23.9 |
| 1.70В/эл. | 645.0 | 518.7 | 452.6 | 357.6 | 253.5 | 181.6 | 143.6 | 106.6 | 85.7 | 63.1 | 49.7 | 42.1 | 28.2 | 24.0 |
| 1.67В/эл. | 655.5 | 527.2 | 460.0 | 363.4 | 257.6 | 185.5 | 146.6 | 108.8 | 87.4 | 64.2 | 50.2 | 42.5 | 28.4 | 24.4 |
| 1.60В/эл. | 664.7 | 534.5 | 466.4 | 368.5 | 261.2 | 187.0 | 148.2 | 110.0 | 88.6 | 65.4 | 51.1 | 43.2 | 28.5 | 24.5 |

АДРЕС ОФИСА

107076, г.Москва, Колодезный переулок, д. 3, стр.4,
+7 (495) 128-02-54
inf@ak-el.ru

www.ak-el.ru

АДРЕС ПРОИЗВОДСТВА

108820, г.Москва, поселение Мосрентген,
ул. Героя России Соломатина, влд. 6, к.10
(монтажно-сборочный цех)

РЕШЕНИЕ
ДЛЯ ЭНЕРГЕТИКИ

РАСПРЕДЕЛЕНИЕ
И КОНТРОЛЬ