

# Серия GL - технология GEL

## GL 12-85 (12В 85Ач)



### Технические данные

Номинальное напряжение	12В
Номинальная емкость	85.0Ач
Вес	26.5 кг
Тип выводов	T6
Материал корпуса	ABS

Максимальный ток разряда	850А (5с)	
Внутреннее сопротивление (25°C)	6.0 мΩ (полностью заряженного аккумулятора)	
Диапазон рабочих температур	Разряд	- 20 ~ 55°C
	Заряд	0 ~ 40°C
	Хранение	-20 ~ 50°C

Рекомендованная рабочая температура	25±3°C
-------------------------------------	--------

Циклический режим эксплуатации	Зарядный ток	.....21.25А
	Напряжение (при 25°C)	.....14.4В~15.0В
	Температурная компенсация	.....-30мВ/°С
	Зарядный ток	.....не ограничено

Буферный режим эксплуатации	Напряжение (при 25°C)	.....13.5В~13.8В
	Температурная компенсация	.....-20мВ/°С
	При длительном хранении АКБ серии GL требуется подзаряд каждые 9 месяцев (при 25°C). Для более высоких температур хранения интервал между зарядами должен быть короче.	

Саморазряд	12 лет (при 25 °С)
------------	--------------------

Срок службы	12 лет (при 25 °С)
-------------	--------------------

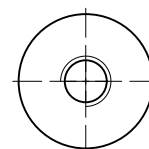
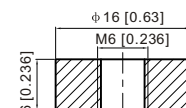
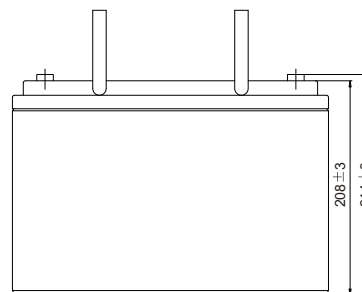
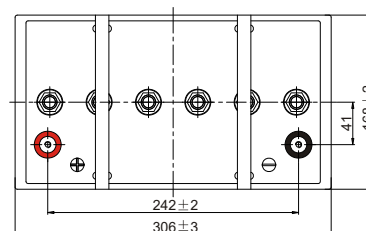
Сферы применения	- Источники бесперебойного питания
	- Телекоммуникационное оборудование
	- Системы связи и автоматики
	- Энергетика
	- Железная дорога

Преимущества	- Регулировка электролита и долив воды не требуется
	- Не нужно быстро перезаряжать после разрядки
	- Чрезвычайно низкое выделение газа во время зарядки
	- Низкий саморазряд: 50% от номинальной емкости после 12 месяцев хранения при комнатной температуре
	- Высокая скорость зарядки



### Габариты

Длина	.....306±3 мм
Ширина	.....168±2 мм
Высота	.....208±3 мм
Общая высота	.....214±3 мм



### Разряд постоянным током, А (при 25 °С)

напр./вр.	20 мин	30мин	45мин	1ч	2ч	3ч	4ч	5ч	6ч	7ч	8ч	9ч	10ч	20ч
1.85В/эл.	71.9	56.4	43.1	36.0	22.9	17.4	14.4	12.5	10.8	9.52	8.59	7.85	7.32	4.08
1.80В/эл.	82.4	63.1	47.5	39.8	24.7	18.7	15.3	13.1	11.3	10.0	9.00	8.25	7.64	4.25
1.75В/эл.	92.6	69.4	51.3	42.6	26.2	19.7	16.0	13.6	11.7	10.3	9.29	8.50	7.80	4.34
1.70В/эл.	99.7	74.3	54.5	45.1	27.8	20.5	16.6	14.0	12.1	10.7	9.56	8.73	7.98	4.39
1.67В/эл.	103.8	77.2	56.4	46.8	28.5	21.2	17.0	14.3	12.3	10.8	9.71	8.84	8.07	4.43
1.60В/эл.	112.5	82.6	60.6	49.6	29.7	22.0	17.6	14.8	12.6	11.1	9.88	9.03	8.23	4.50

### Разряд постоянной мощностью, Вт/эл. (при 25 °С)

напр./вр.	20 мин	30мин	45мин	1ч	2ч	3ч	4ч	5ч	6ч	7ч	8ч	9ч	10ч	20ч
1.85В/эл.	137.6	108.8	83.5	70.2	44.7	34.1	28.4	24.6	21.3	18.9	17.1	15.6	14.6	8.14
1.80В/эл.	155.6	120.4	91.4	77.1	48.1	36.4	30.0	25.7	22.3	19.7	17.9	16.4	15.2	8.47
1.75В/эл.	172.9	131.2	98.1	82.1	50.8	38.4	31.3	26.7	23.0	20.4	18.4	16.9	15.5	8.63
1.70В/эл.	184.3	139.3	103.4	86.3	53.6	39.9	32.2	27.4	23.8	21.0	18.9	17.3	15.8	8.73
1.67В/эл.	189.6	143.2	106.3	89.1	54.8	41.0	32.9	27.9	24.1	21.3	19.2	17.5	16.0	8.81
1.60В/эл.	203.2	151.9	113.4	94.1	56.7	42.4	34.1	28.7	24.6	21.7	19.4	17.8	16.3	8.92

АДРЕС ОФИСА

107076, г.Москва, Колодезный переулок, д. 3, стр.4,  
+7 (495) 128-02-54  
inf@ak-el.ru

www.ak-el.ru

АДРЕС ПРОИЗВОДСТВА

108820, г.Москва, поселение Мосрентген,  
ул. Героя России Соломатина, влд. 6, к.10  
(монтажно-сборочный цех)

РЕШЕНИЕ РАСПРЕДЕЛЕНИЕ  
ДЛЯ ЭНЕРГЕТИКИ И КОНТРОЛЬ