

# Серия GL - технология GEL

## GL 2- 2000 (2В 2000Ач)



### Технические данные

Номинальное напряжение	2В	
Номинальная емкость	2000.0 Ач	
Вес	132.5 кг	
Тип выводов	Т11	
Материал корпуса	ABS	
Максимальный ток разряда	14000А	
Внутреннее сопротивление (25°C)	0.34 мΩ (полностью заряженного аккумулятора)	
Диапазон рабочих температур	Разряд	- 20 ~ 55°C
	Заряд	0 ~ 40°C
	Хранение	-20 ~ 50°C
Рекомендованная рабочая температура	25±3°C	

Саморазряд  
При длительном хранении АКБ серии GL требуется подзаряд каждые 9 месяцев (при 25°C).  
Для более высоких температур хранения интервал между зарядами должен быть короче.

Срок службы 16 лет (при 25°C)

Циклический режим эксплуатации  
Зарядный ток ..... менее 500.0А  
Напряжение (при 25°C).....2.4В-2.5В  
Температурная компенсация ..... -5мВ/°С

Буферный режим эксплуатации  
Зарядный ток .....не ограничено  
Напряжение (при 25°C).....2.25В-2.3В  
Температурная компенсация.....-3мВ/°С

Сферы применения

- Источники бесперебойного питания
- Телекоммуникационное оборудование
- Системы связи и автоматики
- Энергетика
- Железная дорога

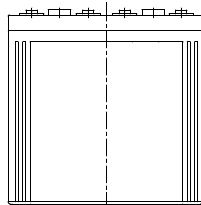
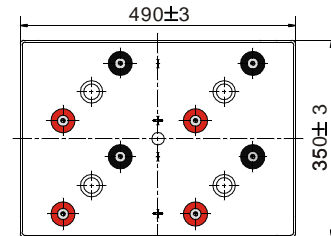
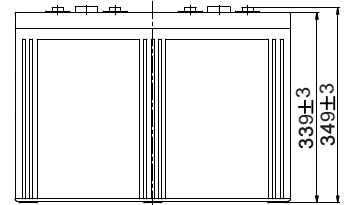
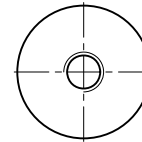
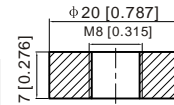
Преимущества

- Регулировка электролита и долив воды не требуется
- Не нужно быстро перезаряжать после разрядки
- Чрезвычайно низкое выделение газа во время зарядки
- Низкий саморазряд: 50% от номинальной емкости после 12 месяцев хранения при комнатной температуре
- Высокая скорость зарядки



### Габариты

Длина.....490±3мм  
Ширина.....350±3мм  
Высота.....339±3мм  
Общая высота.....349±3мм



### Разряд постоянным током, А (при 25 °С)

напр./вр.	20 мин	30мин	45мин	1ч	2ч	3ч	4ч	5ч	6ч	7ч	8ч	9ч	10ч	20ч
1.85В/эл.	1740.0	1368.0	1042.7	906.0	578.0	440.7	365.0	315.2	272.0	240.9	217.3	198.4	187.8	102.4
1.80В/эл.	/	1528.0	1152.0	1000.0	626.0	472.0	387.0	331.2	285.7	252.0	227.8	208.9	196.2	106.6
1.75В/эл.	/	1680.0	1242.7	1068.0	663.0	498.7	405.5	344.0	295.7	261.1	235.0	215.1	200.0	108.8
1.70В/эл.	/	1800.0	1320.0	1132.0	703.0	519.3	418.5	354.4	306.0	269.7	242.0	220.7	204.8	110.3
1.67В/эл.	/	1872.0	1368.0	1173.0	721.0	536.0	429.0	362.0	311.0	273.7	245.5	223.8	207.2	111.3
1.60В/эл.	/	/	1469.3	1246.0	750.0	557.3	445.0	373.2	318.7	279.4	250.0	228.4	211.2	112.9

### Разряд постоянной мощностью, Вт/эл. (при 25 °С)

напр./вр.	20 мин	30мин	45мин	1ч	2ч	3ч	4ч	5ч	6ч	7ч	8ч	9ч	10ч	20ч
1.85В/эл.	3304.3	2615.6	2006.1	1750.4	1120.7	856.7	712.5	617.5	534.8	474.7	429.1	392.3	371.7	202.9
1.80В/эл.	/	2894.0	2195.7	1922.0	1207.6	914.3	752.3	646.5	559.6	494.9	448.4	411.9	387.5	211.0
1.75В/эл.	/	3146.6	2347.4	2042.0	1275.6	963.9	785.9	668.4	577.1	511.6	461.8	423.8	394.6	215.0
1.70В/эл.	/	3348.0	2484.2	2156.5	1346.2	1000.8	809.0	687.2	596.4	527.6	474.8	434.3	403.7	217.7
1.67В/эл.	/	3435.1	2551.3	2217.0	1373.5	1028.6	826.7	699.4	604.3	533.7	480.4	439.3	407.8	219.5
1.60В/эл.	/	/	2725.6	2342.5	1422.0	1064.5	854.8	718.8	617.3	543.5	488.3	447.8	415.0	222.3

АДРЕС ОФИСА

107076, г.Москва, Колодезный переулоч, д. 3, стр.4,  
+7 (495) 128-02-54  
inf@ak-el.ru

www.ak-el.ru

АДРЕС ПРОИЗВОДСТВА

108820, г.Москва, поселение Мосрентген,  
ул. Героя России Соломатина, влд. 6, к.10  
(монтажно-сборочный цех)

РЕШЕНИЕ  
ДЛЯ ЭНЕРГЕТИКИ



РАСПРЕДЕЛЕНИЕ  
И КОНТРОЛЬ