

РЕШЕНИЕ ДЛЯ ЭНЕРГЕТИКИ  
РАСПРЕДЕЛЕНИЕ И КОНТРОЛЬ



**COMFORT**

**ШКАФЫ НАВЕСНЫЕ И ВСТРАИВАЕМЫЕ**

# ШКАФЫ COMFORT



Шкафы навесные СА и встраиваемые СУ серии Comfort — надёжное решение для организации электротехнического оборудования для объектов, где необходимо установить большое количество защитных и управляющих устройств. Эти шкафы отличаются прочностью конструкции, простотой монтажа и высоким уровнем безопасности. Применение таких щитов позволяет упорядочить электросеть, упростить обслуживание и повысить надёжность всей системы. Подходят для создания НКУ с номинальным током до 125 А.

DIN-рейки с высокой прочностью обеспечивают надёжное крепление оборудования, а специализированные кабельные каналы облегчают процесс прокладки проводов. Корпус изготовлен из материалов, устойчивых к нагреву и возгоранию.

Внедрение таких шкафов позволяет упорядочить электросеть, значительно упрощая процедуру технического обслуживания и существенно повышая уровень надёжности функционирования всей системы.

## ОБЛАСТЬ ПРИМЕНЕНИЯ

1. Жилые комплексы и многоквартирные дома.
2. Торговые центры и гостиницы.
3. Промышленные предприятия.
4. Социальные объекты.
5. Офисные здания.

## ШКАФЫ COMFORT

### Навесные шкафы Comfort CA

Шкафы навесные Comfort CA — продуманное решение для организации электротехнического оборудования. Подходят для создания НКУ с номинальным током до 125 А. Навесная конструкция шкафов Comfort подразумевает их крепление непосредственно к стене.

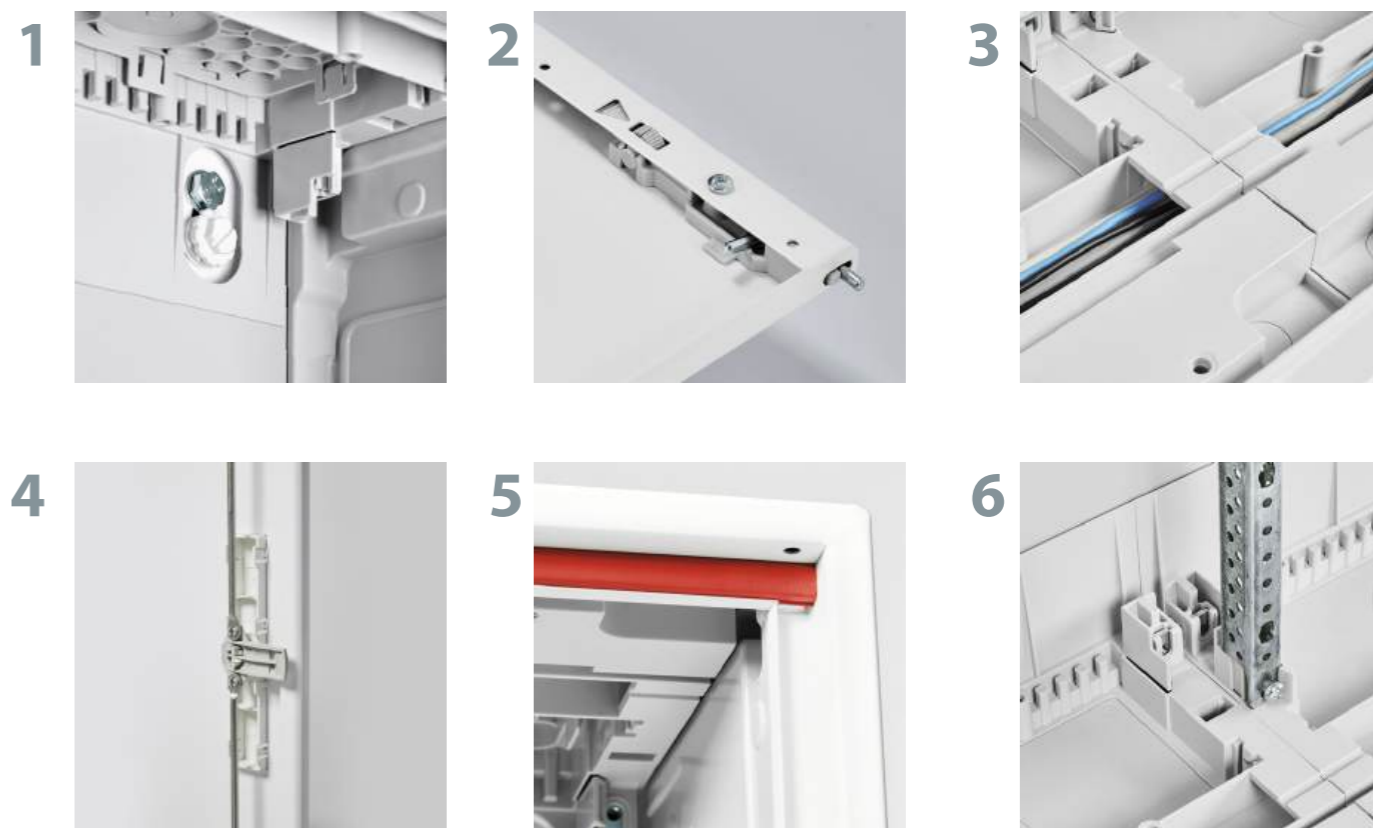
Навесные шкафы подходят для самых разных объектов: квартир, частных домов и коттеджей, офисов, магазинов и складов, промышленных предприятий, мастерских, серверных, а также общественных зданий (школ, больниц и т.д.). Сочетание функциональности и надёжности делает их оптимальным выбором для создания безопасных и организованных электrorаспределительных систем в любых условиях.

- Корпус и двери изготовлены из листовой стали, цвет белый.
- Мембранные фланцы в комплекте, по одному на каждую габаритную единицу ширины монтажной панели (1 ед. по ширине = 250 мм).
- Угол открытия двери 120°.
- Расстояние между рядами с DIN-рейками: 125 мм.



### ОСОБЕННОСТИ НАВЕСНЫХ ШКАФОВ

1. Простой монтаж (навешиванием) и выравнивание шкафа относительно стены.
2. Лёгкая установка и регулировка дверей.
3. Интегрированные кабель-каналы расширяют возможности для прокладки кабелей по всему периметру оболочки.
4. Высокая стабильность геометрии двери благодаря трёхточечной системе запирания.
5. Высокая степень защиты от влаги и пыли (IP44).
6. Монтажные панели легко и быстро устанавливаются.



# ТЕХНИЧЕСКИЕ ХАРАКТЕРИСТИКИ

## Навесные шкафы Comfort CA



CA13V-36M

Наименование	CA13V-36M	CA14V-48M	CA15V-60M	CA16V-72M
Высота панелей	3	4	5	6
Кол-во модулей	36	48	60	72
Номинальный ток	I <sub>нА</sub> до 125 А			
Класс изоляции	II, двойная изоляция I, достигается путём использования специальных аксессуаров			
Степень защиты	IP44			
Габариты В x Ш x Г (мм)	500 x 300 x 160	650 x 300 x 160	800 x 300 x 160	950 x 300 x 160

### ИНФОРМАЦИЯ ДЛЯ ЗАКАЗА

Артикул	Наименование	Полное наименование
644000	CA13V-36M	CA13V-36M Шкаф навесной Aksol~Comfort 36M IP44, 500x300x160 с расстоянием между DIN-рейками 125мм и винтовыми клеммами N/PE
644001	CA14V-48M	CA14V-48M Шкаф навесной Aksol~Comfort 48M IP44, 650x300x160 с расстоянием между DIN-рейками 125мм и винтовыми клеммами N/PE
644002	CA15V-60M	CA15V-60M Шкаф навесной Aksol~Comfort 60M IP44, 800x300x160 с расстоянием между DIN-рейками 125мм и винтовыми клеммами N/PE
644003	CA16V-72M	CA16V-72M Шкаф навесной Aksol~Comfort 72M IP44, 950x300x160 с расстоянием между DIN-рейками 125мм и винтовыми клеммами N/PE



CA23V-72M

Наименование	CA23V-72M	CA24V-96M	CA25V-120M	CA26V-144M	CA27V-168M	CA28V-192M
Высота панелей	3	4	5	6	7	8
Кол-во модулей	72	96	120	144	168	192
Номинальный ток	I <sub>нА</sub> до 125 А					
Класс изоляции	II, двойная изоляция I, достигается путём использования специальных аксессуаров					
Степень защиты	IP44					
Габариты В x Ш x Г (мм)	500 x 550 x 160	650 x 550 x 160	800 x 550 x 160	950 x 550 x 160	1100 x 550 x 160	1250 x 550 x 160

### ИНФОРМАЦИЯ ДЛЯ ЗАКАЗА

Артикул	Наименование	Полное наименование
644004	CA23V-72M	CA23V-72M Шкаф навесной Aksol~Comfort 72M IP44, 500x550x160 с расстоянием между DIN-рейками 125мм и винтовыми клеммами N/PE
644005	CA24V-96M	CA24V-96M Шкаф навесной Aksol~Comfort 96M IP44, 650x550x160 с расстоянием между DIN-рейками 125мм и винтовыми клеммами N/PE
644006	CA25V-120M	CA25V-120M Шкаф навесной Aksol~Comfort 120M IP44, 800x550x160 с расстоянием между DIN-рейками 125мм и винтовыми клеммами N/PE
644007	CA26V-144M	CA26V-144M Шкаф навесной Aksol~Comfort 144M IP44, 950x550x160 с расстоянием между DIN-рейками 125мм и винтовыми клеммами N/PE
644008	CA27V-168M	CA27V-168M Шкаф навесной Aksol~Comfort 168M IP44, 1100x550x160 с расстоянием между DIN-рейками 125мм и винтовыми клеммами N/PE
644009	CA28V-192M	CA28V-192M Шкаф навесной Aksol~Comfort 192M IP44, 1250x550x160 с расстоянием между DIN-рейками 125мм и винтовыми клеммами N/PE



CA35-180M

Наименование	CA34V-144M	CA35V-180M	CA36V-216M	CA37V-252M	CA38V-288M
Высота панелей	4	5	6	7	8
Кол-во модулей	144	180	216	252	288
Номинальный ток	I <sub>нА</sub> до 125 А				
Класс изоляции	II, двойная изоляция I, достигается путём использования специальных аксессуаров				
Степень защиты	IP44				
Габариты В x Ш x Г (мм)	650 x 800 x 160	800 x 800 x 160	950 x 800 x 160	1100 x 800 x 160	1250 x 800 x 160

## ИНФОРМАЦИЯ ДЛЯ ЗАКАЗА

Артикул	Наименование	Полное наименование
644010	CA34V-144M	CA34V-144M Шкаф навесной Aksol~Comfort 144M IP44, 650x800x160 с расстоянием между DIN-рейками 125мм и винтовыми клеммами N/PE
644011	CA35V-180M	CA35V-180M Шкаф навесной Aksol~Comfort 180M IP44, 800x800x160 с расстоянием между DIN-рейками 125мм и винтовыми клеммами N/PE
644012	CA36V-216M	CA36V-216M Шкаф навесной Aksol~Comfort 216M IP44, 950x800x160 с расстоянием между DIN-рейками 125мм и винтовыми клеммами N/PE
644013	CA37V-252M	CA37V-252M Шкаф навесной Aksol~Comfort 252M IP44, 1100x800x160 с расстоянием между DIN-рейками 125мм и винтовыми клеммами N/PE
644014	CA38V-288M	CA38V-288M Шкаф навесной Aksol~Comfort 288M IP44, 1250x800x160 с расстоянием между DIN-рейками 125мм и винтовыми клеммами N/PE



CA45V-240M

Наименование	CA45V-240M
Высота панелей	5
Кол-во модулей	240
Номинальный ток	I <sub>нА</sub> до 125 А
Класс изоляции	II, двойная изоляция I, достигается путём использования специальных аксессуаров
Степень защиты	IP44
Габариты В x Ш x Г (мм)	800 x 1050 x 160

## ИНФОРМАЦИЯ ДЛЯ ЗАКАЗА

Артикул	Наименование	Полное наименование
644015	CA45V-240M	CA45V-240M Шкаф навесной Aksol~Comfort 240M IP44, 800x1050x160 с расстоянием между DIN-рейками 125 мм и винтовыми клеммами N/PE

## ШКАФЫ AKSOL~COMFORT

### Встраиваемые шкафы Comfort CU

Встраиваемые распределительные шкафы Comfort CU предназначены для монтажа в специально подготовленную нишу в стене — так, чтобы снаружи оставалась видна только дверца. Шкафы отличаются лаконичным дизайном — их строгие рамки органично вписываются в любое пространство. Такой вариант оптимален для проектов с высокими требованиями к дизайну и функциональности — от квартир и офисов до промышленных объектов. Благодаря продуманной конструкции установка выполняется быстро и просто: внутренняя система монтажа помогает электрикам работать эффективнее и экономить время.

- Оптимален для узких коридоров, тамбуров, технических ниш.
- Угол открытия двери 120°.
- Расстояние между рядами с DIN-рейками: 125 мм.



### ОСОБЕННОСТИ ВСТРАИВАЕМЫХ ШКАФОВ

1. Тонкая рама толщиной всего 15 мм.
2. Анкеры (крепёжные «клещи») для пустотных стен для надёжного монтажа.
3. Для монтажа в пустотную стену достаточно выполнить прямоугольный вырез.
4. Варианты ввода кабеля сзади и сбоку.
5. Быстрый монтаж шкафа в нишу: установите шкаф до щелчка и затяните винты. Готово.
6. Глубина корпуса — 110 мм.



# ТЕХНИЧЕСКИЕ ХАРАКТЕРИСТИКИ

## Встраиваемые шкафы Comfort CU



CU14-48M

Наименование	CU14V-48M	CU15V-60M	CU16V-72M	CU17V-84M	CU18V-96M
Высота панелей	4	5	6	7	8
Кол-во модулей	48	60	72	84	96
Номинальный ток	I <sub>нА</sub> до 125 А				
Класс изоляции	II, двойная изоляция I, достигается путём использования специальных аксессуаров				
Степень защиты	IP30				
Габариты выреза в стене (В × Ш × Г), мм	698 x 311 x 110	848 x 311 x 110	998 x 311 x 110	1148 x 311 x 110	1298 x 311 x 110
Габариты сборной рамы (В × Ш × Г), мм	715 x 365 x 15	865 x 365 x 15	1015 x 365 x 15	1165 x 365 x 15	1315 x 365 x 15

### ИНФОРМАЦИЯ ДЛЯ ЗАКАЗА

Артикул	Наименование	Полное наименование
644100	CU14V-48M	CU14V-48M Шкаф в нишу Aksol~Comfort 48M IP31, 714x365x125 с расстоянием между DIN-рейками 125мм и винтовыми клеммами N/PE
644101	CU15V-60M	CU15V-60M Шкаф в нишу Aksol~Comfort 60M IP31, 864x365x125 с расстоянием между DIN-рейками 125мм и винтовыми клеммами N/PE
644102	CU16V-72M	CU16V-72M Шкаф в нишу Aksol~Comfort 72M IP31, 1014x365x125 с расстоянием между DIN-рейками 125мм и винтовыми клеммами N/PE
644103	CU17V-84M	CU17V-84M Шкаф в нишу Aksol~Comfort 84M IP31, 1164x365x125 с расстоянием между DIN-рейками 125мм и винтовыми клеммами N/PE
644104	CU18V-96M	CU18V-96M Шкаф в нишу Aksol~Comfort 96M IP31, 1314x365x125 с расстоянием между DIN-рейками 125мм и винтовыми клеммами N/PE



CU24-96M

Наименование	CU23V-72M	CU24V-96M	CU25V-120M	CU26V-144M	CU27V-168M	CU28V-192M
Высота панелей	3	4	5	6	7	8
Кол-во модулей	72	96	120	144	168	192
Номинальный ток	I <sub>нА</sub> до 125 А					
Класс изоляции	II, двойная изоляция I, достигается путём использования специальных аксессуаров					
Степень защиты	IP30					
Габариты выреза в стене (В × Ш × Г), мм	548 x 561 x 110	698 x 561 x 110	848 x 561 x 110	998 x 561 x 110	1148 x 561 x 110	1298 x 561 x 110
Габариты сборной рамы (В × Ш × Г), мм	565 x 615 x 15	715 x 615 x 15	865 x 615 x 15	1015 x 615 x 15	1165 x 615 x 15	1315 x 615 x 15

### ИНФОРМАЦИЯ ДЛЯ ЗАКАЗА

Артикул	Наименование	Полное наименование
644105	CU23V-72M	CU23V-72M Шкаф в нишу Aksol~Comfort 72M IP31, 564x615x125 с расстоянием между DIN-рейками 125мм и винтовыми клеммами N/PE
644106	CU24V-96M	CU24V-96M Шкаф в нишу Aksol~Comfort 96M IP31, 714x615x125 с расстоянием между DIN-рейками 125мм и винтовыми клеммами N/PE
644107	CU25V-120M	CU25V-120M Шкаф в нишу Aksol~Comfort 120M IP31, 864x615x125 с расстоянием между DIN-рейками 125мм и винтовыми клеммами N/PE
644108	CU26V-144M	CU26V-144M Шкаф в нишу Aksol~Comfort 144M IP31, 1014x615x125 с расстоянием между DIN-рейками 125мм и винтовыми клеммами N/PE
644109	CU27V-168M	CU27V-168M Шкаф в нишу Aksol~Comfort 168M IP31, 1164x615x125 с расстоянием между DIN-рейками 125мм и винтовыми клеммами N/PE
644110	CU28V-192M	CU28V-192M Шкаф в нишу Aksol~Comfort 192M IP31, 1164x615x125 с расстоянием между DIN-рейками 125мм и винтовыми клеммами N/PE



CU35-180M

Наименование	CU34V-144M	CU35V-180M	CU36V-216M	CU37V-252M
Высота панелей	4	5	6	7
Кол-во модулей	48	60	72	84
Номинальный ток	I <sub>нА</sub> до 125 А			
Класс изоляции	II, двойная изоляция I, достигается путём использования специальных аксессуаров			
Степень защиты	IP30			
Габариты выреза в стене (В × Ш × Г), мм	698 × 811 × 110	848 × 811 × 110	998 × 811 × 110	1148 × 811 × 110
Габариты сборной рамы (В × Ш × Г), мм	715 × 865 × 15	865 × 865 × 15	1015 × 865 × 15	1165 × 865 × 15

### ИНФОРМАЦИЯ ДЛЯ ЗАКАЗА

Артикул	Наименование	Полное наименование
644111	CU34V-144M	CU34V-144M Шкаф в нишу Aksol~Comfort 144M IP31, 714x865x125 с расстоянием между DIN-рейками 125мм и винтовыми клеммами N/PE
644112	CU35V-180M	CU35V-180M Шкаф в нишу Aksol~Comfort 180M IP31, 864x865x125 с расстоянием между DIN-рейками 125мм и винтовыми клеммами N/PE
644113	CU36V-216M	CU36V-216M Шкаф в нишу Aksol~Comfort 216M IP31, 1014x865x125 с расстоянием между DIN-рейками 125мм и винтовыми клеммами N/PE
644114	CU37V-252M	CU37V-252M Шкаф в нишу Aksol~Comfort 252M IP31, 1164x865x125 с расстоянием между DIN-рейками 125мм и винтовыми клеммами N/PE



CU45-240M

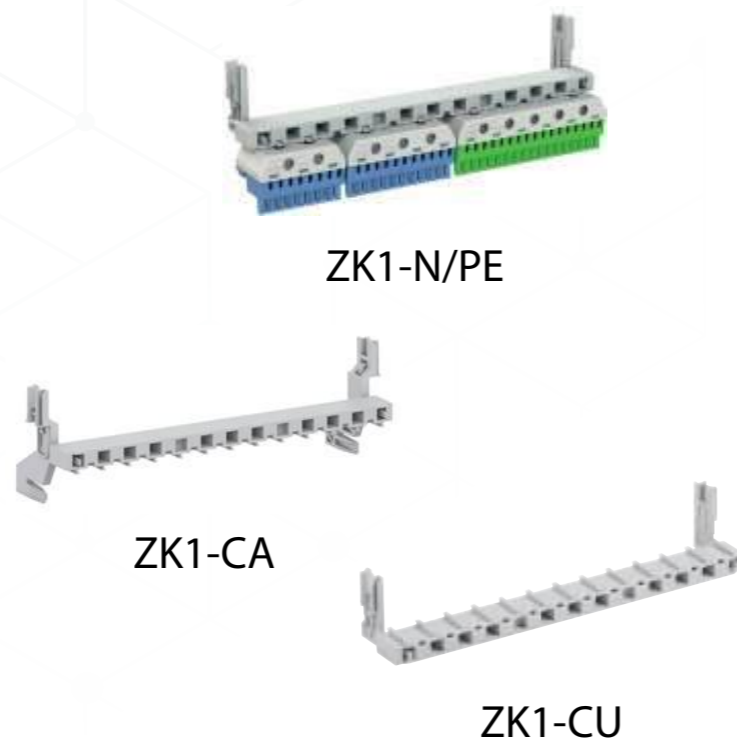
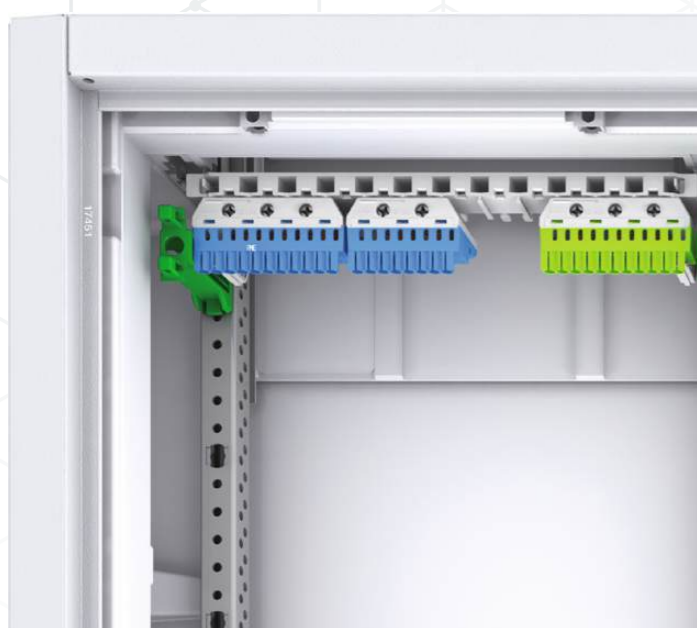
Наименование	CU45V-240M
Высота панелей	5
Кол-во модулей	240
Номинальный ток	I <sub>нА</sub> до 125 А
Класс изоляции	II, двойная изоляция I, достигается путём использования специальных аксессуаров
Степень защиты	IP30
Габариты выреза в стене (В × Ш × Г), мм	848 × 1061 × 110
Габариты сборной рамы (В × Ш × Г), мм	865 × 1115 × 15

### ИНФОРМАЦИЯ ДЛЯ ЗАКАЗА

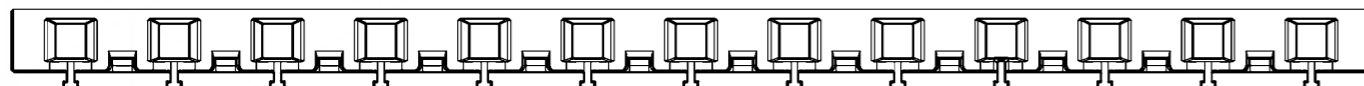
Артикул	Наименование	Полное наименование
644115	CU45V-240M	CU45V-240M Шкаф в нишу Aksol~Comfort 240M IP31, 864x1115x125 с расстоянием между DIN-рейками 125мм и винтовыми клеммами N/PE

## АКСЕССУАРЫ ДЛЯ ШКАФОВ COMFORT CA/CU

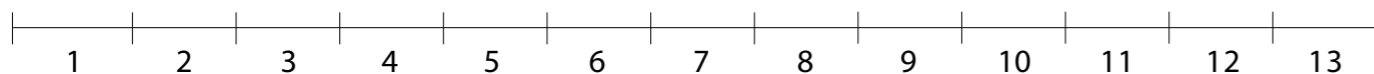
### Самозажимные клеммы



### Держатель клемм ZK1-CA/ZK1-CU



### Габаритные единицы



- Возможность подключения моножильного провода от 1,5 до 4 мм<sup>2</sup> в самозажимную часть клеммы. До 25 мм<sup>2</sup> в винтовую часть клеммного блока
- Оптимальное решение при использовании нескольких АВДТ (выключателей дифференциального тока)
- Интуитивно понятная цветовая кодировка клемм: N - синие, PE - зелёные

### Шина "Ноль" ("Земля") ZK2-N/PE

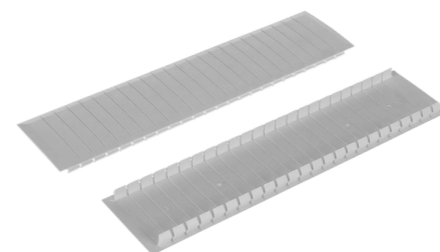


Шина "Ноль" ("Земля") ZK2-N/PE с отверстиями под провод 4x16+23x10 предназначена для использования в распределительных шкафах Comfort CA.

**Степень защиты:** IP20

**Способ монтажа:** на DIN-рейку

### Заглушка ZK1A



Заглушка ZK1A на 12 модулей закрывает свободные части окон в панелях после установки автоматических выключателей и других модульных устройств в распределительные шкафы Aksol~Comfort.

**Степень защиты:** IP31

### Карманы для документов ZK5 и ZK6



ZK5

ZK6

Карманы для документов ZK5 и ZK6 предназначены для размещения технической документации на дверце распределительных шкафов Aksol~Comfort.

**Способ монтажа:** самоклеящаяся основа

### Комплект для монтажа в полые стены ZKN4 для Comfort CU



Комплект для монтажа в полые стены ZKN4 предназначен для крепления распределительных шкафов Compact CU.

**Толщина стены:** минимум 8 мм, максимум 40 мм.

## Пластрон-модули



Пустой пластрон-модуль для распределительных шкафов серии Aksol~Comfort предназначен для закрытия свободных отсеков и организации пространства внутри распределительного шкафа.

**Безопасность:** предотвращает случайный контакт с токоведущими частями, находящимися под напряжением.

**Защита от внешних воздействий:** препятствует попаданию пыли, влаги.

1 ряд	PMP116	PMP117	PMP118	PMP119	PMP120
Высота	150	300	450	600	750
Ширина	250				
Количество модулей	12	24	36	48	60
Количество реек	1	2	3	4	5

2 ряда	PMP216	PMP217	PMP218	PMP219	PMP220
Высота	150	300	450	600	750
Ширина	500				
Количество модулей	24	48	72	96	120
Количество реек	1	2	3	4	5

3 ряда	PMP316	PMP317	PMP318	PMP319	PMP320
Высота	150	300	450	600	750
Ширина	750				
Количество модулей	36	72	108	144	180
Количество реек	1	2	3	4	5



PMP116

PMP216

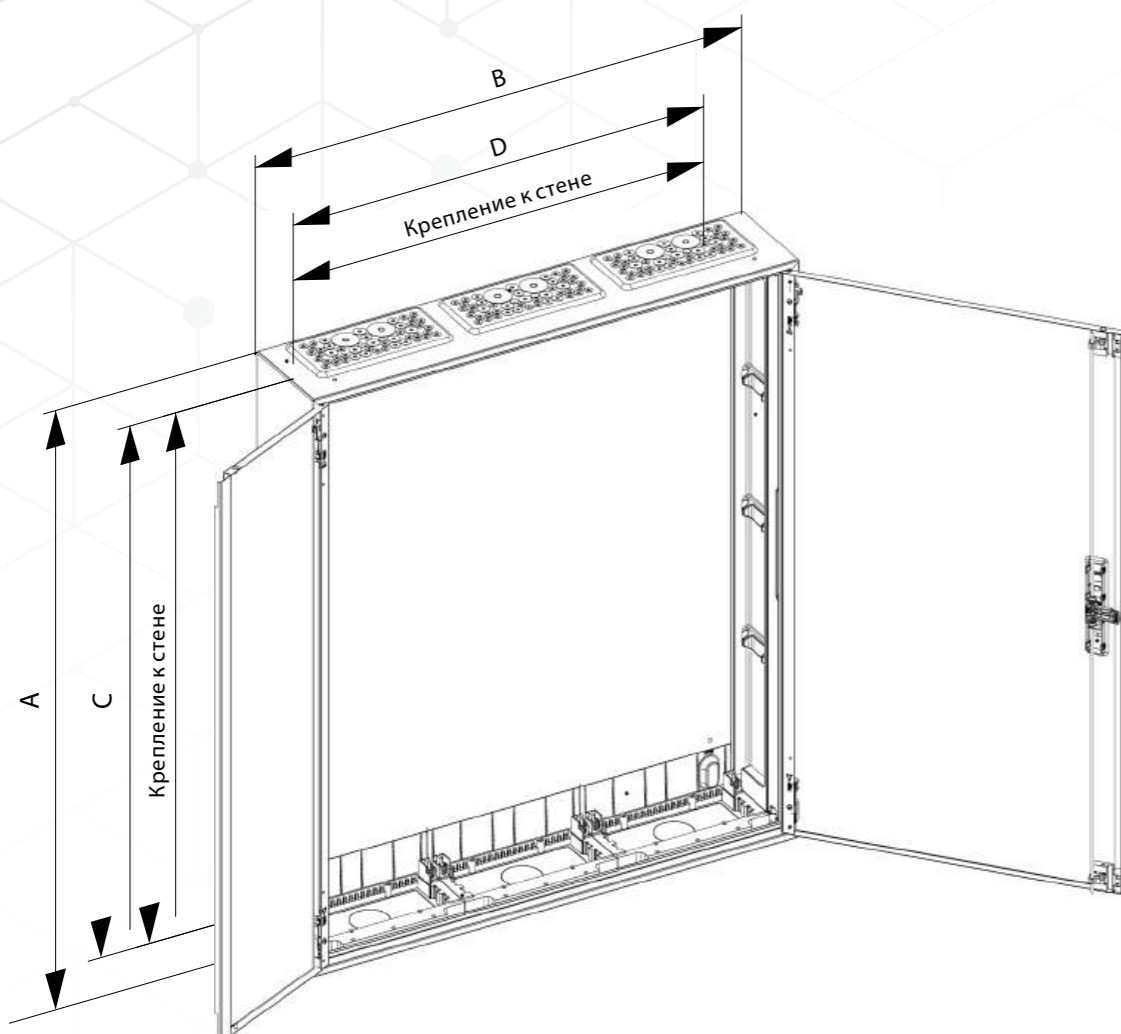
PMP316

## ИНФОРМАЦИЯ ДЛЯ ЗАКАЗА

Артикул	Наименование	Полное наименование
644300	ZK1-N/PE	ZK1-N/PE Набор самозажимных клемм N/PE для шкафов Comfort CA~CU
644301	ZK1-CA	ZK1-CA Держатель клемм ComfortLine CA, длина 214 мм, 13 габаритных единиц
644302	ZK1-CU	ZK1-CU Держатель клемм ComfortLine CU, длина 214 мм, 13 габаритных единиц
644303	ZK2-N/PE	ZK-21 Шина "Ноль" ("Земля") с отверстиями под провод 4x16+23x10 к шкафам Comfort CA
644304	ZK1A	ZK1A Заглушка на 12 модулей (серая)
644305	ZK5	ZK5 Карман для документов А4, самоклеящийся
644306	ZK6	ZK6 Карман для документов А4, самоклеящийся
644307	ZKH4	ZKH4 Комплект для монтажа в полые стены для Comfort CU
644308	PMP116	PMP116 Пластрон-модуль пустой 1ряда/1рейки
644309	PMP117	PMP117 Пластрон-модуль пустой 1ряда/2рейки
644310	PMP118	PMP118 Пластрон-модуль пустой 1ряда/3рейки
644311	PMP119	PMP119 Пластрон-модуль пустой 1ряда/4рейки
644312	PMP120	PMP120 Пластрон-модуль пустой 1ряда/5рейки
644313	PMP216	PMP216 Пластрон-модуль пустой 2ряда/1рейки
644314	PMP217	PMP217 Пластрон-модуль пустой 2ряда/2рейки
644315	PMP218	PMP218 Пластрон-модуль пустой 2ряда/3рейки
644316	PMP219	PMP219 Пластрон-модуль пустой 2ряда/4рейки
644317	PMP220	PMP220 Пластрон-модуль пустой 2ряда/5рейки
644318	PMP316	PMP316 Пластрон-модуль пустой 3ряда/1рейки
644319	PMP317	PMP317 Пластрон-модуль пустой 3ряда/2рейки
644320	PMP318	PMP318 Пластрон-модуль пустой 3ряда/3рейки
644321	PMP319	PMP319 Пластрон-модуль пустой 3ряда/4рейки
644322	PMP320	PMP320 Пластрон-модуль пустой 3ряда/5рейки

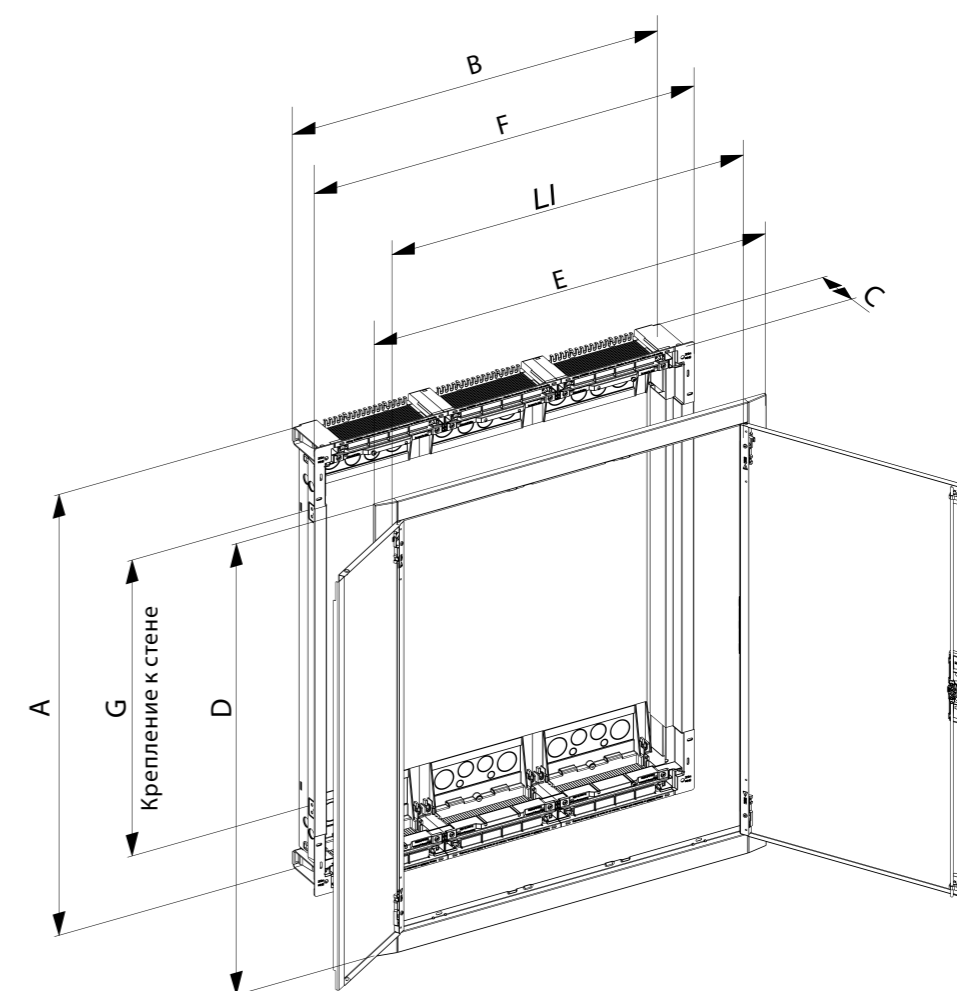
## ГАБАРИТНЫЕ РАЗМЕРЫ

### Comfort CA



	A	B	C	D
CA13V-36M	500	300	428	175
CA14V-48M	650	300	578	175
CA15V-60M	800	300	728	175
CA16V-72M	950	300	878	175
CA23V-72M	500	550	428	425
CA24V-96M	650	550	578	425
CA25V-120M	800	550	728	425
CA26V-144M	950	550	878	425
CA27V-168M	1100	550	1028	425
CA28V-192M	1250	550	1178	425
CA34V-144M	650	800	578	675
CA35V-180M	800	800	728	675
CA36V-216M	950	800	878	675
CA37V-252M	1100	800	1028	675
CA38V-288M	1250	800	1178	675
CA45V-240M	800	1050	728	925

### Comfort CU



	A	B	C	D	E	F	G
CU14V-48M	692	307	110	715	365	340	366
CU15V-60M	842	307	110	865	365	340	516
CU16V-72M	992	307	110	1015	365	340	666
CU17V-84M	1142	307	110	1165	365	340	816
CU18V-96M	1292	307	110	1315	365	340	966
CU23V-72M	542	557	110	565	615	590	216
CU24V-96M	692	557	110	715	615	590	366
CU25V-120M	842	557	110	865	615	590	516
CU26V-144M	992	557	110	1050	615	590	666
CU27V-168M	1142	557	110	1165	615	590	816
CU28V-192M	1292	557	110	1315	615	590	966
CU34V-144M	692	807	110	715	865	840	366
CU35V-180M	842	807	110	865	865	840	516
CU36V-216M	992	807	110	1015	865	840	666
CU37V-252M	1142	807	110	1165	865	840	816
CU45V-240M	842	1047	110	865	1115	1090	516



+7 (495) 128-02-54  
ak-el@ak-el.ru

АДРЕС ОФИСА:  
107076, г. Москва,  
Колодезный переулок, д. 3, стр. 4

АДРЕС ПРОИЗВОДСТВА:  
108820, г. Москва, поселение Мосрентген,  
ул. Героя России Соломатина, влд. 6, к. 10  
(монтажно-сборочный цех)

[www.ak-el.ru](http://www.ak-el.ru)