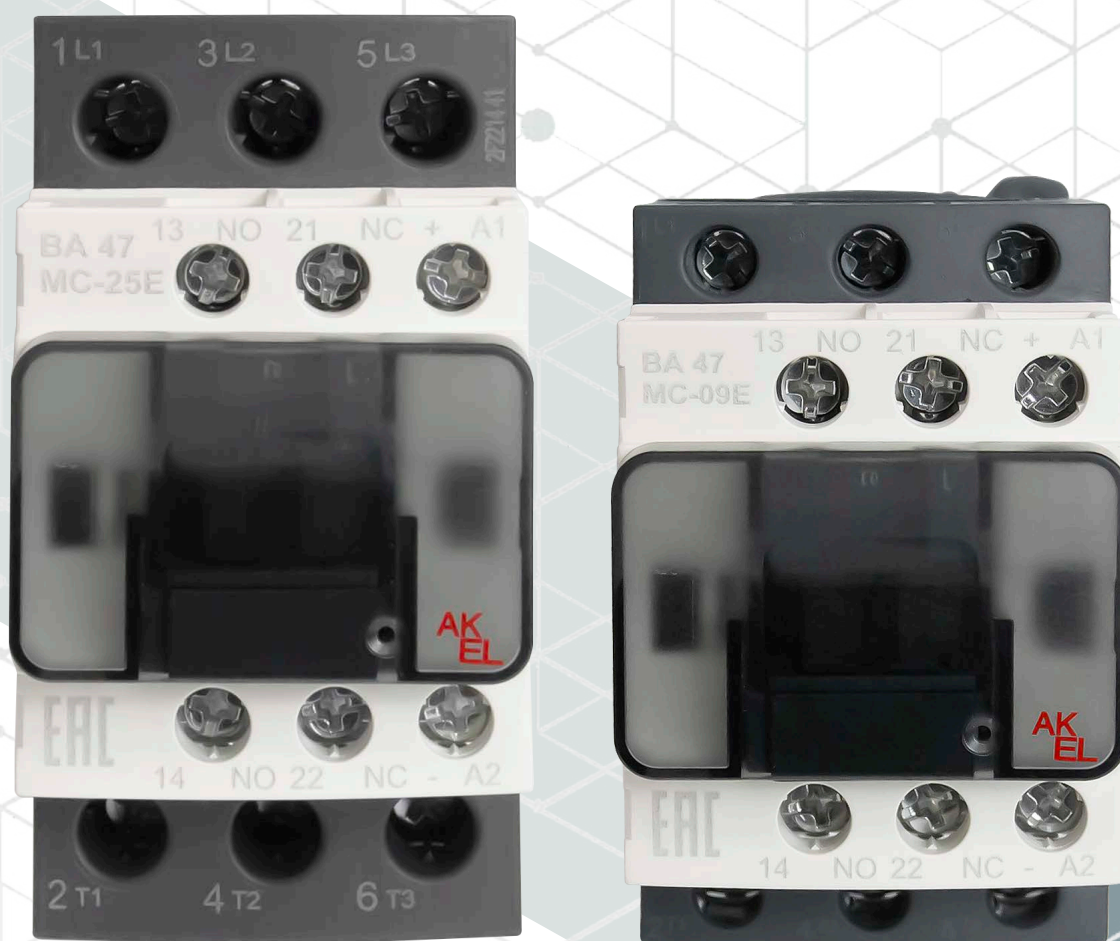


РЕШЕНИЕ ДЛЯ ЭНЕРГЕТИКИ  
РАСПРЕДЕЛЕНИЕ И КОНТРОЛЬ



# BA47-MC-9~95E

КОНТАКТОРЫ ЭЛЕКТРОМАГНИТНЫЕ ДО 95 А

## О КОМПАНИИ

**AKEL** — РОССИЙСКИЙ ПРОИЗВОДИТЕЛЬ ПРОДУКЦИИ ЭЛЕКТРОТЕХНИЧЕСКОГО НАЗНАЧЕНИЯ, ПОСТАВЩИК РЕШЕНИЙ ДЛЯ КОНСТРУИРОВАНИЯ, ИНЖИНИРИНГА И ПРОИЗВОДСТВА АВТОМАТИЗИРОВАННЫХ СИСТЕМ ПО КОНТРОЛЮ И РАСПРЕДЕЛЕНИЮ ЭЛЕКТРОЭНЕРГИИ

**AKЭЛ** — это команда профессионалов, обладающая уникальным опытом реализации сложных проектов в сфере электрооборудования. На рынке работает с 2007 года. За столь короткое время зарекомендовала себя как надежный партнер в области поставки электротехники мировых производителей.

Наша компания занимается производством электротехнического оборудования. Наша продукция — трансформаторы, выключатели, источники бесперебойного питания — проходят строгий контроль и имеют сертификаты соответствия мировым стандартам. Мы гарантируем надежность и долговечность нашей продукции.

### КРУПНОУЗЛОВАЯ СБОРКА ЭЛЕКТРООБОРУДОВАНИЯ

осуществляется на собственной российской производственной площадке профессиональными инженерами в соответствии с нормами и техническими требованиями.

### 10000 м<sup>2</sup> ПЛОЩАДЬ СКЛАДСКИХ ПОМЕЩЕНИЙ АКЕЛ

Мы готовы обеспечить проектную потребность на самых ответственных промышленных объектах. На наших складах постоянно присутствует достаточный запас продукции, чтобы вы могли получить свой заказ в самые короткие сроки.

### НЕПРЕРЫВНЫЙ КОНТРОЛЬ КАЧЕСТВА ПРОДУКЦИИ НА ВСЕХ ЭТАПАХ ПРОИЗВОДСТВА

Система менеджмента качества предприятия соответствует требованиям ISO 9001-2015.

Мы являемся квалифицированным поставщиком отрасли. Высокий уровень качества нашей продукции обеспечивается непрерывным контролем на всех этапах производства. Качество выпускаемой продукции подтверждается приемо-сдаточными испытаниями, проводимыми в собственной аттестованной испытательной лаборатории

## КОМПАНИЯ В ЦИФРАХ

**17**

лет  
на рынке

**11**

офисов в г. России,  
Беларуси и Казахстане

**5**

ступеней  
контроля качества

**5000 м.**

производство

**10000 м.**

склад



## ПРОИЗВОДСТВО

### ЗАЩИТНО-КОММУТАЦИОННОГО ОБОРУДОВАНИЯ

На производственной площадке ЗКО АКЭЛ осуществляется крупноузловая сборка низковольтного и высоковольтного оборудования из лучших российских, европейских и корейских компонентов:

- Вакуумные выключатели до 5000 А (BB-VH12, BB-VL, BB-HB)
- Вакуумные контакторы до 3200 А (BK-VH, BK-VM)
- Воздушные автоматические выключатели до 7500 А (BAB-P, BAB-C)
- Автоматические выключатели в литом корпусе до 1600 А (BA55, BA55 PRO, BA57 AKSOL)
- Модульные автоматические выключатели до 125 А: (BA47 MCB-N/H/L, BA47 AKSOL-N/H/L)
- Автоматические выключатели защиты электродвигателя до 100 А (BA47 MMC)
- Контактры электромагнитные до 2650 А (BA47 MC, BA47 MC-D)
- Выключатели нагрузки 4000 А (BH-IS)
- Комплектные блоки автоматического ввода резервов до 5000 А (ABP-ATSE)



10 000 м<sup>2</sup> склада с готовой продукцией  
5 000 м<sup>2</sup> производственных площадей  
Высокий уровень качества

Опытно-конструкторское бюро  
Полный цикл испытаний  
Индивидуальный подход

## КОНТАКТОРЫ ЭЛЕКТРОМАГНИТНЫЕ СЕРИИ ВА47 МС-9~95Е

Электромагнитные контакторы серии ВА47 МС-9~95Е предназначены для использования в качестве коммутационных аппаратов в цепях управления электроприводами, преимущественно в стационарных установках, для дистанционного пуска и останова при непосредственном подключении к сети и для реверсирования трехфазных асинхронных электродвигателей с короткозамкнутым ротором, установленных в электроустановках.

ВА47 МС-9~95Е применяются в электроустановках с напряжением до 690 В переменного тока и частотой 50Гц. Контактторы серии ВА47 МС-9~95Е с тепловыми реле предназначены для защиты электродвигателей от токов, вызванных длительными перегрузками или отключениями фаз.



### ПРЕИМУЩЕСТВА

- Разработан по нескольким патентам.
- Оптимизированная конструкция для совместимости с другими контакторами промышленного управления.
- Материал с превосходной способностью выдерживать аномальные тепловые условия.
- Оптимизированная система гашения дуги для увеличения срока службы изделия.
- Разнообразие вспомогательных блоков, которые можно свободно комбинировать.
- Надежная работа даже в суровых условиях.

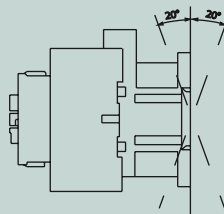
### ОСОБЕННОСТИ КОНСТРУКЦИИ

- Магнитная цепь высокой эффективности и эффективная структура гашения дуги минимизируют износ контактов и обеспечивают прочную производительность даже в условиях тяжелых нагрузок.
- В изоляционных деталях используется термореактивный материал, что позволяет эффективно избежать короткого замыкания в ситуациях перегрузки.
- Каждый контактор серии ВА47 МС-9~95Е может содержать до 4 встроенных вспомогательных контактов с любой комбинацией НО/НЗ.
- Аксессуары, такие как вспомогательные контакты и реле тепловой защиты, могут быть установлены в соответствии с индивидуальными потребностями.
- Все модели ВА47 МС-9~95Е имеют винтовое крепление к панели или на DIN-рейке шириной

### ОБЛАСТЬ ПРИМЕНЕНИЯ

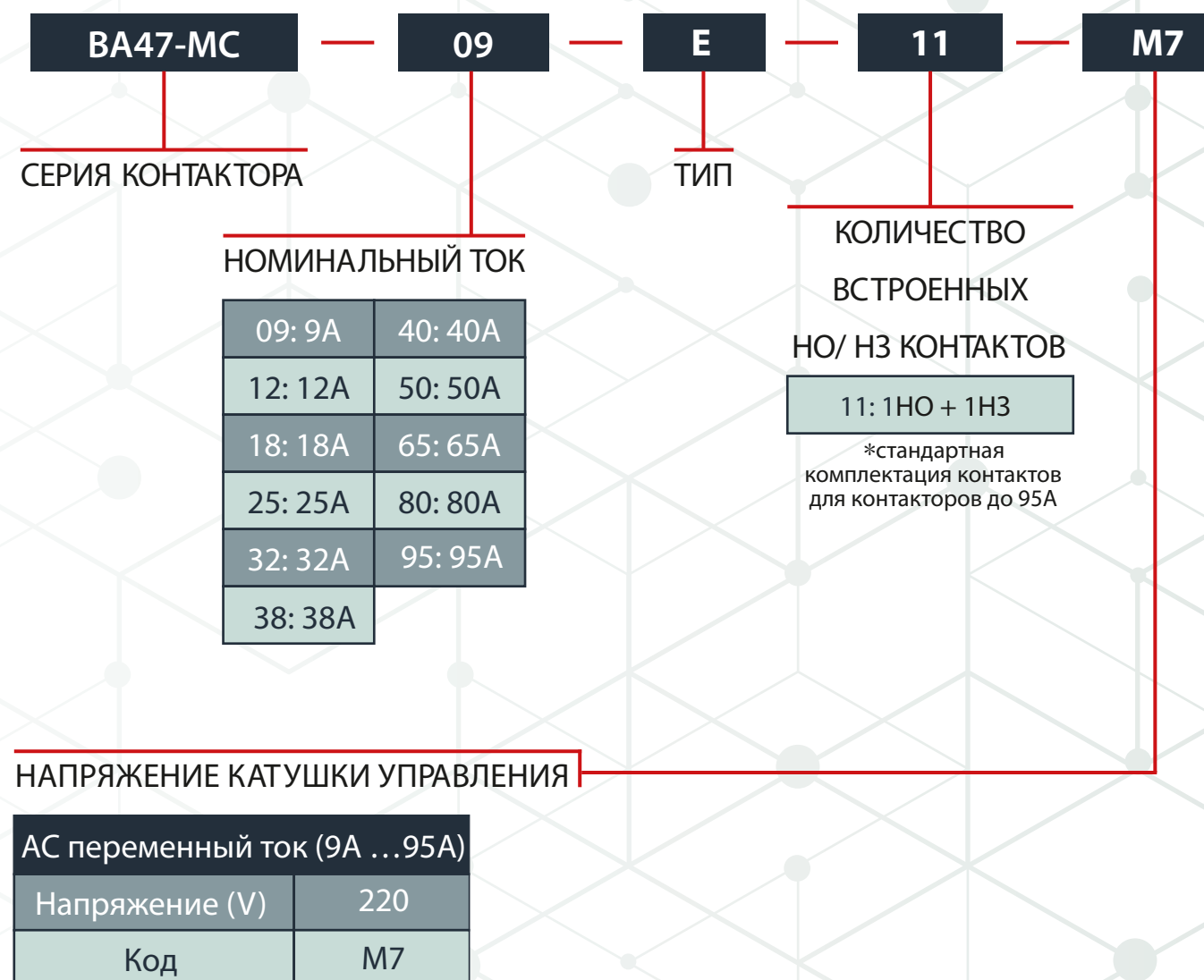
- Машиностроение
- Производственный контроль
- Лифт
- Металлургия
- Химическая промышленность
- Управление питанием
- Компрессор кондиционера
- Водяной насос
- Конвейерная лента
- Управление освещением
- Обогреватель и электромобили

## ОСНОВНЫЕ ХАРАКТЕРИСТИКИ

Модель	MC-9...25	MC-32...38	MC-40...65	MC-80...95
Параметры				
Номинальное напряжение изоляции $U_i$ (В)	1000			
Номинальное импульсное выдерживаемое напряжение $U_{imp}$ (кВ)	6		8	
Соответствие стандартам	ГОСТ IEC 60947-1			
Сертификаты	ГОСТ IEC 60947-4-1			
Степень защиты	IP20			
Температура окружающего воздуха	Хранение °C	-60...+80		
	Рабочая °C	-40...+70		
Высота над уровнем моря, м	3000			
Степень загрязнения	3			
Тип крепления	Винт DIN-рейка 35 мм		Винт DIN-рейка 35 мм/75 мм	
Рабочее положение				

## СТРУКТУРА ЗАКАЗА

BA47-MC-09E11P7



## ТЕХНИЧЕСКИЕ ХАРАКТЕРИСТИКИ

Тип	E09	E12	E18	E25	E32	E38	E40A	E50A	E65A	E80	E95	
Номинальный рабочий ток AC-3 440V	9A	12A	18A	25A	32A	38A	40A	50A	65A	80A	95A	
Напряжение управления	AC 24V, 110V, 220V, 380V, 415V											
Мощность 3х фазного двигателя переменного тока Категория AC-3	220V/230V	2.2	3	4	5.5	7.5	9	11	15	18.5	22	25
	380V/400V	4	5.5	7.5	11	15	18.5	18.5	22	30	37	45
	415V	4	5.5	9	11	15	18.5	22	25	37	45	45
	440V	4	5.5	9	11	15	18.5	22	30	37	45	45
	500V	5.5	7.5	10	15	18.5	18.5	22	30	37	55	55
	660V/690V	5.5	7.5	10	15	18.5	18.5	30	33	37	45	45
	1000V	-	-	-	-	-	-	-	-	-	45	45

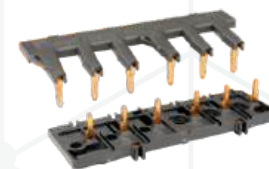


## АКСЕССУАРЫ ВА47-МС-09~95Е

### Механическая блокировка и присоединительные шинки для контакторов ВА47-МС-09~95Е

Поставляются в разобранном виде. Собираются заказчиком.

Предназначены для осуществления реверсивной цепи с двумя контакторами.



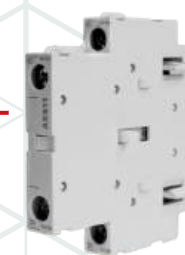
Соединительные шинки



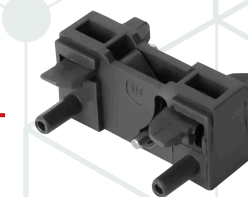
Контакты состояния  
(крепление спереди)




Контакт состояния  
(крепление сбоку)



Механическая блокировка



Вспомогательные контакты устанавливаются сбоку или фронтально на контактор и сигнализируют о состоянии контактора вкл./откл.

Тип крепления	Контакт состояния	Вспомогательные контакты		Номинальный рабочий ток в категории применения Ie, А					Артикул	Вес, кг
				DC-13			DC-15			
Спереди		1	1	110В	220В	440В	400В	690В	418950	0,035
		2	2	0,34	0,15	0,06	0,74	0,28	418951	0,066
Сбоку		1	1						418952	0,040

Механическая блокировка	Тип контактора	Артикул	Описание
	BA47-MC-09~38D		
	BA47 MC-ШГ E9~38	418966	Комплект механической блокировки и соединительных шин
	BA47 MC-ШГ E40~80	418967	

## ОГРАНИЧИТЕЛЬ ПЕРЕНАПРЯЖЕНИЯ

Поглощает перенапряжение, возникающие в катушке контактора. Устанавливается на контактор.

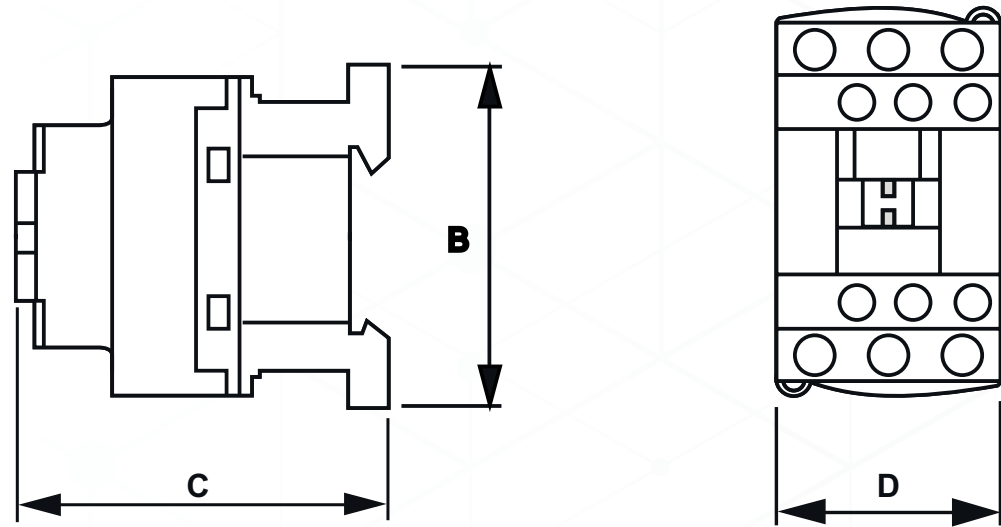
- Номинальное рабочее напряжение  $U_e$ : 110-250 В пер. тока 12-220В пост. тока
- Номинальное напряжение изоляции  $U_i$ : 1000 В
- Номинальное импульсное выдерживаемое напряжение  $U_{imp}$ : 8 кВ
- Степень защиты: IP20

Тип	Рабочее напряжение	Артикул	Вес, кг
Варистор	AC110-250V	418956	0,03
RC-цепь	AC110-250V	418955	

## ОГРАНИЧИТЕЛЬ ПЕРЕНАПРЯЖЕНИЯ

Без ограничителя перенапряжения	С ограничителем перенапряжения	С ограничителем перенапряжения и RC-цепочкой
Перенапряжение при отключении катушки может привести сбою или повреждению цепи	Варистор срезает пик напряжения	Варистор срезает пик, а RC-цепочка сглаживает форму напряжения
		

## ГАБАРИТНЫЕ РАЗМЕРЫ ВА47-МС-09~95Е



	МС-09~18Е	МС-25~38Е	МС-40~65Е	МС-80~95Е
<b>C</b>	77	90	118	125
<b>B</b>	84	85	122	122
<b>D</b>	45	45	55	85

## КОДЫ ЗАКАЗА

Магнитный контактор серии ВА47 МС9-95Е		
Наименование	Описание	Код заказа
ВА47 МС-09Е11М7	ВА47 МС-09Е11М7 Контактор 3Р 1НО+1NC/9А/220VAC	418898
ВА47 МС-12Е11М7	ВА47 МС-12Е11М7 Контактор 3Р 1НО+1NC/12А/220VAC	418899
ВА47 МС-18Е11М7	ВА47 МС-18Е11М7 Контактор 3Р 1НО+1NC/18А/220VAC	418900
ВА47 МС-25Е11М7	ВА47 МС-25Е11М7 Контактор 3Р 1НО+1NC/25А/220VAC	418901
ВА47 МС-32Е11М7	ВА47 МС-32Е11М7 Контактор 3Р 1НО+1NC/32А/220VAC	418902
ВА47 МС-38Е11М7	ВА47 МС-38Е11М7 Контактор 3Р 1НО+1NC/38А/220VAC	418903
ВА47 МС-40Е11М7	ВА47 МС-40Е11М7 Контактор 3Р 1НО+1NC/40А/220VAC	418904
ВА47 МС-50Е11М7	ВА47 МС-50Е11М7 Контактор 3Р 1НО+1NC/50А/220VAC	418905
ВА47 МС-65Е11М7	ВА47 МС-65Е11М7 Контактор 3Р 1НО+1NC/65А/220VAC	418906
ВА47 МС-80Е11М7	ВА47 МС-80Е11М7 Контактор 3Р 1НО+1NC/80А/220VAC	418907
ВА47 МС-95Е11М7	ВА47 МС-95Е11М7 Контактор 3Р 1НО+1NC/95А/220VAC	418908

Аксессуары		
Наименование	Описание	Код заказа
ВА47 МС-9-95Е ДКФ АХР11	ВА47 МС-9-95Е ДКФ АХР11 Дополнительный контакт ДКФ 1НО+1NC/Фронтальный монтаж	418950
ВА47 МС-9-95Е ДКФ АХР22	ВА47 МС-9-95Е ДКФ АХР22 Дополнительный контакт ДКФ 2НО+2NC/Фронтальный монтаж	418951
ВА47 МС-9-95Е ДКБ АХС11	ВА47 МС-9-95Е ДКБ АХС11 Дополнительный контакт ДКБ 1НО+1NC/Боковой монтаж для контакторов ВА47 МС -Е09-95АF с катушкой управления АС	418952
ВА47 US-E2RCU	ВА47 US-E2RCU Ограничитель перенапряжения (RC цепь) для контакторов ВА47 МС-9-95Е / Напряжение АС110-250V	418955
ВА47 US-E2VU	ВА47 US-E2VU Ограничитель перенапряжения (Варистор) для контакторов ВА47 МС-9-95Е / Напряжение АС/DC110-250V.	418956
ВА47 UT-ET0	ВА47 UT-ET0 Пневматический таймер (с регулируемой выдержкой времени на включение 0,1...3с) для контакторов МС-9~95Е	418960
ВА47 UT-ET2	ВА47 UT-ET2 Пневматический таймер (с регулируемой выдержкой времени на включение 0,1...30с) для контакторов МС-9~95Е	418961
ВА47 UT-ET4	ВА47 UT-ET4 Пневматический таймер (с регулируемой выдержкой времени на включение 10...180с) для контакторов МС-9~95Е	418962
ВА47 UT-ER0	ВА47 UT-ER0 Пневматический таймер (с регулируемой выдержкой времени на отключение 0,1...3с) для контакторов МС-9~95Е	418963
ВА47 UT-ER2	ВА47 UT-ER2 Пневматический таймер (с регулируемой выдержкой времени на отключение 0,1...30с) для контакторов МС-9~95Е	418964
ВА47 UT-ER4	ВА47 UT-ER4 Пневматический таймер (с регулируемой выдержкой времени на отключение 10...180с,) для контакторов МС-9~95Е	418965
ВА47 МС-ШГ Е9~38	ВА47 МС-ШГ Е9~38 Комплект гребенчатых шинок для контактора с механической блокировкой МС-9~38Е	418966
ВА47 МС-ШГ Е40~80	ВА47 МС-ШГ Е40~80 Комплект гребенчатых шинок для контактора с механической блокировкой МС-40~80Е	418967



+7 (495) 128-02-54  
ak-el@ak-el.ru

АДРЕС ОФИСА:  
107076, г. Москва,  
Колодезный переулок, д. 3, стр. 4

АДРЕС ПРОИЗВОДСТВА:  
108820, г. Москва, поселение Мосрентген,  
ул. Героя России Соломатина, влд. 6, к.10  
(монтажно-сборочный цех)

[www.ak-el.ru](http://www.ak-el.ru)